

Anleitung

Rechenzentrum

STAND

30. März 2020

VPN-Einrichtung unter Windows 10

1. Client herunterladen

Für die Nutzung von VPN unter Windows 10 benötigen Sie eine Clientsoftware, die die Verbindung zu unserem VPN-Server aufbaut und Ihren Netzwerkverkehr umleitet.

Gehen Sie hierzu auf die offizielle Downloadseite von OpenVPN und laden Sie die Installationsdatei der aktuellsten Version für Windows 10 herunter:

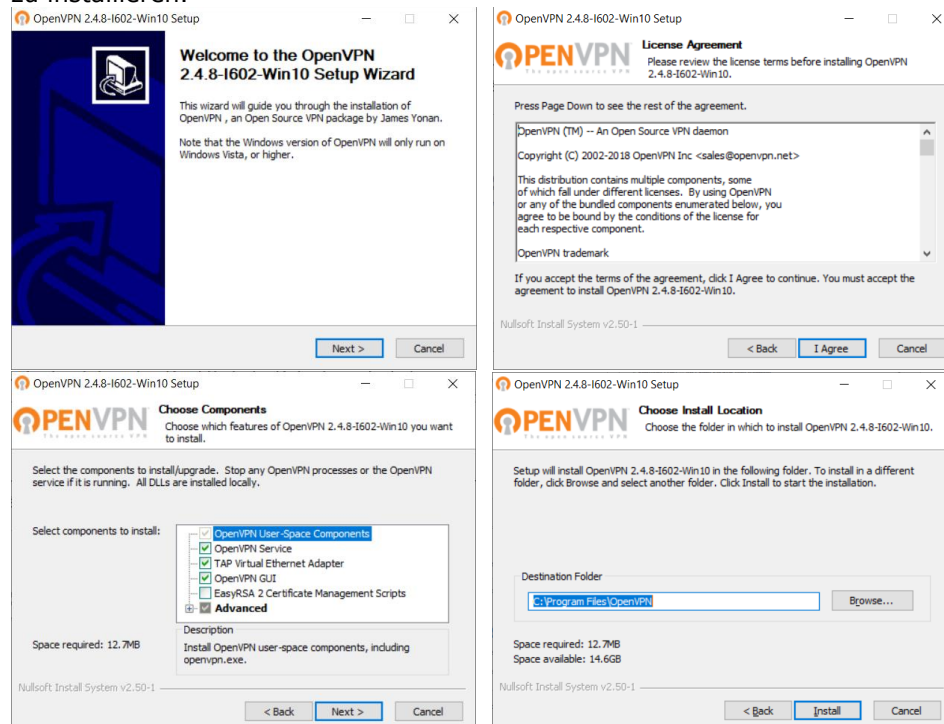
<https://openvpn.net/community-downloads/>

Alternativ können Sie auch über folgenden Direktlink die Datei herunterladen:

<https://build.openvpn.net/downloads/releases/latest/openvpn-install-latest-stable-win10.exe>

2. Client installieren

Starten Sie die heruntergeladene Datei, um OpenVPN auf Ihrem Windows 10 Gerät zu installieren.

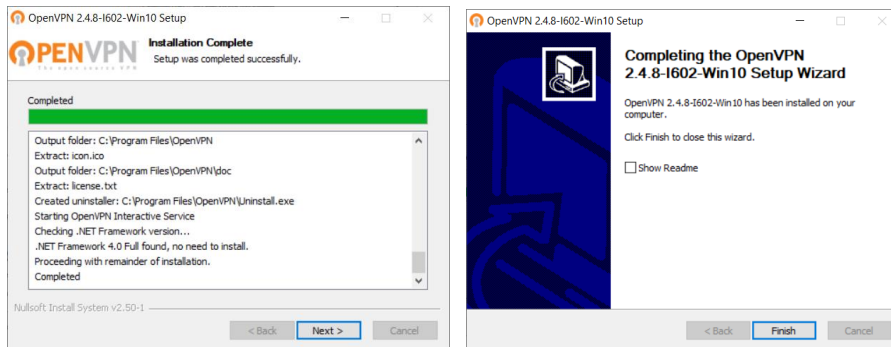


Anleitung

Rechenzentrum

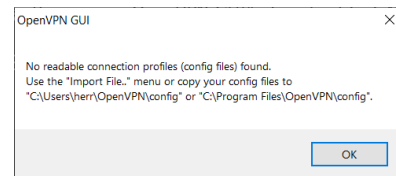
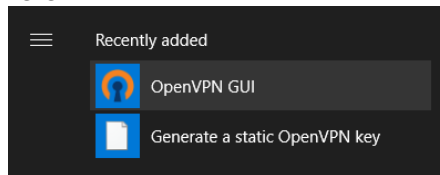
STAND

30. März 2020

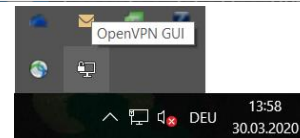


3. Client starten

Starten Sie das Programm „OpenVPN GUI“ über das Start-Menü. Sofern eine Meldung auftaucht, dass kein Profil geladen werden konnte (siehe unten), können Sie diese ignorieren.



Das Programm sollte dann in Ihrem Tray-Menü (in der Nähe der Uhrzeit und WLAN-Anzeige) erscheinen.



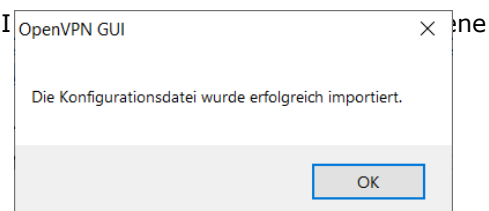
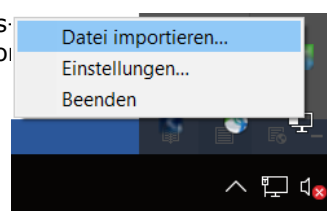
4. Konfigurationsdatei herunterladen und importieren

Laden Sie das VPN-Profil der Hochschule Merseburg herunter:

https://www.hs-merseburg.de/fileadmin/Hochschule/Einrichtungen/Hochschulrechenzentrum/VPN/HoMe_VPN.ovpn

Unter Umständen müssen Sie per Rechts-Klick auf den Link mit „Speichern unter“ die Datei herunterladen, falls der Browser die Datei als Text in einem neuen Tab öffnet

Per Rechts-Klick
Profil importieren



Anleitung

Rechenzentrum

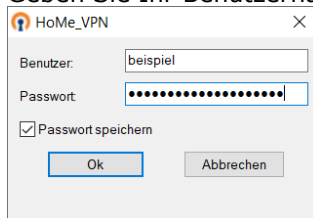
STAND

30. März 2020

5. Verbinden

Per Doppelklick auf das Tray-Icon von OpenVPN GUI können Sie sich jetzt mit dem VPN der Hochschule verbinden.

Geben Sie Ihr Benutzernamen und Passwort ein.



The screenshot shows a dialog box titled "HoMe_VPN" with a close button (X) in the top right corner. It contains two input fields: "Benutzer:" with the text "beispiel" and "Passwort:" with a masked password of 12 dots. Below the password field is a checked checkbox labeled "Passwort speichern". At the bottom are two buttons: "Ok" and "Abbrechen".

