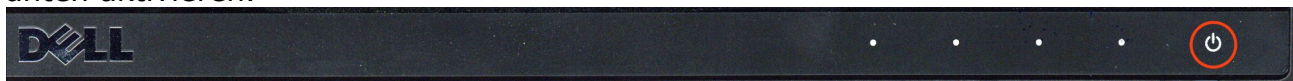


Energiesparen in der Hochschulbibliothek



Die Informationstechnologie benötigt viel Elektroenergie. Auch wenn die einzelnen Geräte oft nur einen geringen Energieverbrauch haben, summiert sich deren Bedarf aufgrund der großen Anzahl von aktiven Geräten. Wir wollen in der Hochschulbibliothek dazu beitragen, den Energieverbrauch unserer Hochschule etwas zu reduzieren. Viele Geräte sind oft ungenutzt eingeschaltet und konsumieren auch im Stand-By-Modus Energie. Wir werden deshalb unsere ThinClients und deren Monitore nicht mehr täglich früh automatisch einschalten, sondern überlassen das unseren Nutzern, sobald die Technik tatsächlich benötigt wird.

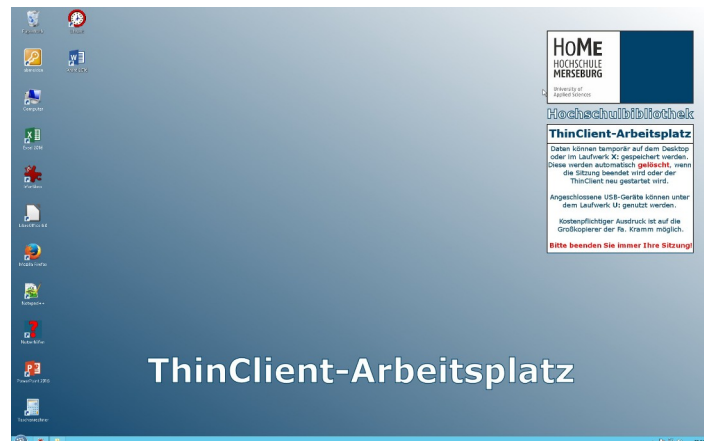
Die **Monitore** lassen sich durch einfaches Berühren des Einschaltknopfes ganz rechts unten aktivieren.



Danach leuchtet die weiße Aktivitäts-LED und Sie können den Thin-Client einschalten.



Zum Einschalten eines **Thin-Clients** drücken Sie ganz oben den runden Einschaltknopf. Danach leuchtet eine weiße LED innerhalb des Knopfes. Es dauert noch einige Sekunden, bis der Computer vollständig hochgefahren ist. Sobald der Desktop komplett dargestellt wird, können Sie arbeiten.



Bitte schalten Sie nach Ihrer Nutzung Computer und Monitor auch **wieder aus**.

Vielen Dank für Ihre Mithilfe!

